

たねまき・おせわ・しゅうかくの

3回講座！

おやこで

らっがせい そだてよう



(公財)東京都福祉保健財団「子供が輝く東京・応援事業」採択事業

第一回



2021年5月22日（土）

10:00～12:00

※雨天の場合は翌日（日曜日）
同じ時間帯に延期して行います

種まき

（夏野菜の収穫体験付き）

第二回



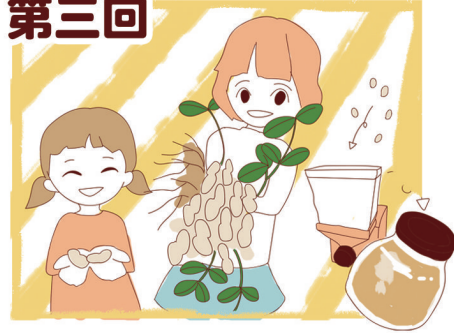
2021年7月10日（土）

10:00～11:30

※雨天の場合は翌日（日曜日）
同じ時間帯に延期して行います

畑の お世話

第三回



2021年9月25日（土）

10:00～12:00

※雨天の場合は翌日（日曜日）
同じ時間帯に延期して行います

収穫！& ピーナッツバターづくり

参加費 **15,000円**

- ・1家庭あたり
- ・人数不問

定員
15組

定員に
達し次第
締め切り

参加費は1家庭あたりの一律設定となりますので、
ぜひご家族みなさままでご参加ください♪

体験費用、畑の維持管理費、収穫野菜
（生落花生「おおまさり」、夏野菜）、
ピーナッツバター材料費、イベント保険加入費

参加特典

期間中に一度、みなさまの

ご家庭へ、嶋崎さんが育てた野菜を含む
旬野菜の詰め合わせ（8種類前後）を
お届けします！東京産の新鮮な野菜を
たっぷり楽しんでください♪



お世話になる先生農家さん

国分寺市並木町

しまざき としあき

嶋崎 敏明さん

ふっくらと大粒で甘みの強い生落花生
「おおまさり」の栽培を3回に渡り、
みなさんで体験してみましょう。
奮ってご参加ください！



会場になる嶋崎さんの畑

住所：国分寺市並木町3-23-2

アクセス：JR中央線「国立」駅より
立川バス「並木町」バス停下車徒歩6分
・現地駐輪可（お車の方は、ご自身で
近くのパーキングをご利用いただくよう
お願いします）

お申し込み
締め切り：**2021年5月18日（火）**

こんかい みんなが はたけで そだてる やさいは らっかせい



どんなやさい？

ちばけん う ゆ らっかせい
千葉県生まれの茹で落花生「おお
まさり」。落花生と聞くとかたい
らっかせい き
ものを想像するかな？生落花生は
そうぞう なまらっかせい
収穫してすぐ茹でると、とっても
しゅうかく ゆ
ホクホクとして甘いんだよ！
あま

サヤの しわしわは なに？

じつ もよう
実は、ただの模様じゃないよ。
いかんそく なか まめ
「維管束」といって、中の豆に
えいよう みず はこ くだ
栄養や水を運ぶための管なんだ！
まめ おお
豆が大きくなると、しわしわも
だんだん濃くなるんだよ。
こ

どうやって そだつの？

ま せいちょう はな さ
タネを蒔いたら、成長して花が咲く。
しぼうへい ぶぶん
それから「子房柄」という部分が
の つち
どんどん伸びていき、土にささる
んだ。この子房柄の先が土の中で
しぼうへい さき つち なか
膨らんで、落花生になるよ！
ふく らっかせい

らっかせいをそだてよう では、どんなことができるの？

おおつぶ あま らっかせい かぞく
大粒で甘い落花生「おおまさり」を、家族でそだてるよ！
がつ はたけ ま はじ がつ かわいい はな さ
5月、畑にタネを蒔くところから始めよう。7月には、可愛い花が咲くよ。
らっかせい そだ ひつよう くさと せわ
落花生がおいしく育つために必要な、草取りなどのお世話をしよう。
がつ お しゅうかく つち なか ふう そだ
9月の終わりになったらいよいよ収穫！土の中でどんな風に育っているかな？
さいばい おし のうか らっかせい やさい き
栽培を教えてくれるのは、プロの農家さん。落花生やお野菜のこと、いろいろ聞いてちょう！
さいご たいけん あじ たの
なんと最後にはピーナッツバターづくりも体験！どんな味になるのか楽しみだね！

持ち物は最低限で おともうれしい！

特別用意しなければいけないものは無し！
汚れても良い服装、長靴、水筒、
タオルなどお持ちください。
(詳細は、開催前のメールにて
ご案内あり)

申し込み方法 締め切りは5月18日(火)



こちらのQRコードを読み込み、
イベント情報→応募フォームへ

お問い合わせは **042-505-5040**

またはメール：nouiku.tokyo@gmail.com

担当：農いく！案内役 圓山(まるやま)

運営・企画

 株式会社 **エマリコくにたち**

2011年創業の東京農業活性化ベンチャー。
東京産のとれたて野菜を提供する直売所と
旬の野菜とお酒を楽しめる飲食店を運営。
2021年現在、多摩地域を中心に
およそ100軒の農家と繋がる。
本社住所：186-0004 東京都国立市中1-1-1
電話番号：042-505-7315