

うえつけ・かんさつ・しゅうかくの

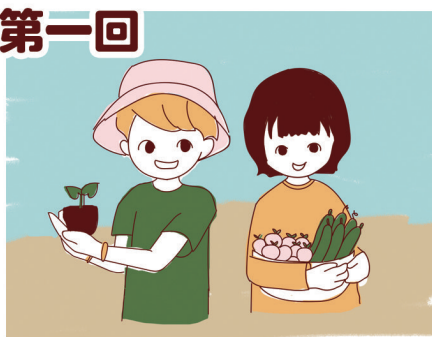
3回講座！さつまいもを 育てよう

おやこで



(公財)東京都福祉保健財団「子供が輝く東京・応援事業」採択事業

第一回



2021年5月15日 (土)

10:00~12:00

※雨天の場合は翌日(日曜日)
同じ時間帯に延期して行います

苗の植え付け

(枝豆の種まき &
夏野菜収穫体験付き)

第二回



2021年7月24日 (土)

10:00~11:30

※雨天の場合は翌日(日曜日)
同じ時間帯に延期して行います

成長観察 & 枝豆の収穫

第三回



2021年10月16日 (土)

10:00~12:30

※雨天の場合は翌日(日曜日)
同じ時間帯に延期して行います

収穫! & さつまいもハンコで遊ぼう

参加費 15,000円

- ・1家庭あたり
- ・人数不問

定員
20組

定員に
達し次第
締め切り

参加費は1家庭あたりの一律設定となりますので、
ぜひご家族みなさままでご参加ください♪

参加費に含まれるもの：
体験費用、畑の維持管理費、収穫野菜
(さつまいも、枝豆、夏野菜)、
レクリエーション備品費、イベント保険加入費

参加特典

期間中に一度、みなさまの

ご家庭へ、清水さんが育てた野菜を含む
旬野菜の詰め合わせ(8種類前後)を
お届けします! 東京産の新鮮な野菜を
たっぷり楽しんでください♪



今回の先生農家さん

立川市栄町

しみず としき

清水 俊喜さん

3回に渡り、日々の畑、作物の変化を
身近に感じ取れ、楽しい収穫もできる
内容になっています。みなさまに
お会いできることを楽しみにしております!

会場になる清水さんの畑

住所：立川市栄町2-32-4

アクセス：JR中央線「国立」駅より

立川バス「上弁天」バス停下車徒歩5分

もしくはJR中央線「立川」駅より

立川バス「旭会」バス停下車目の前



お申し込み
締め切り： **2021年5月11日 (火)**



こんかい みんなが そだてる やさいは

さつまいも



どんなやさい？

か ぞく しよくぶつ
 ヒルガオ科サツマイモ属の植物。
 にほん かごしまけん いちばんゆうめい
 日本では、鹿児島県が一番有名な
 さんち ふだん た
 産地。普段みんなが食べている
 さつまいもは、じつ ね
 さつまいもは、実は「根っこ」の
 ぶぶん
 部分だよ。

なんしゅるい あるの？

にほん つく
 日本で作られているさつまいもは
 なんど60種類以上！今回、畑で
 しゅるいじょう こんかい はたけ
 なんと60種類以上！今回、畑で
 そだ ひんしゅ
 育てる品種は「べにはるか」と
 「ふくむらさき」をよてい
 「ふくむらさき」を予定している
 よ♪

どうやって そだてるの？

はたけ なえ う そだ とちゅう
 畑に苗を植えて育てるよ。途中で
 かえ だいじ しごと
 つる返しという大事な仕事も。
 げった つち なか
 4~5ヶ月経ったら、土の中でたく
 おお そだ
 さんの大きなさつまいもが育っ
 てるよ！

さつまいもをそだてよう では、どんなことができるの？

みちか やさい ひと
 みんなにとって身近な野菜の一つである「さつまいも」を、かぞく
 家族で
 たいけん がつ はたけ なえ う つ はじ
 そだてる体験をするよ！5月、畑に苗を植え付けるところから始めよう。
 がつ ふう そだ かんさつ
 7月には、さつまいもがどんな風に育っているかの観察をするよ。
 がつ しゅうかく おお そだ さいばい おし
 10月になったら、いよいよ収穫！大きく育つか？さつまいもの栽培を教えてください、
 のうか やさい き
 プロの農家さん。さつまいもやお野菜のこと、いろいろ聞いちゃおう！
 こんかい ほか えだまめ たね しゅうかく たいけん
 今回はなんと、さつまいもの他にも、枝豆の種まきや収穫も体験できるよ！

持ち物は最低限で おとなもうれしい！

特別用意しなければいけないものは無し！
 汚れても良い服装、長靴、水筒、
 タオルなどお持ちください。
 (詳細は、開催前のメールにて
 ご案内あり)



申し込み方法 締め切りは5月11日(火)



こちらのQRコードを読み込み、
 イベント情報→応募フォームへ

お問い合わせは **042-505-5040**

またはメール：nouiku.tokyo@gmail.com

担当：農いく！案内役 圓山(まるやま)

運営・企画

株式会社 エマリコくにたち

2011年創業の東京農業活性化ベンチャー。
 東京産のとれたて野菜を提供する直売所と
 旬の野菜とお酒を楽しめる飲食店を運営。
 2021年現在、多摩地域を中心に
 およそ100軒の農家と繋がる。
 本社住所：186-0004 東京都国立市中1-1-1
 電話番号：042-505-7315