

うえつけ・かんさつ・しゅうかくの

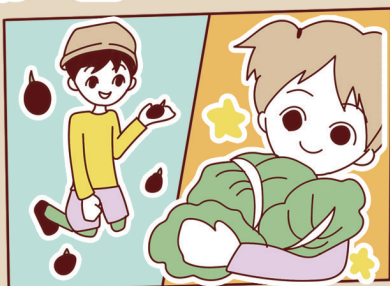
3回講座！

おやこで



# さといもを そだてよう

## 第一回



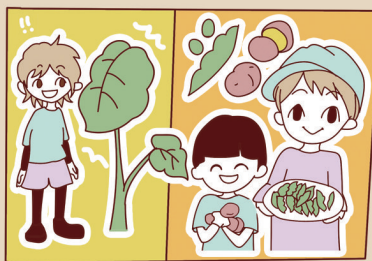
2023年4月22日（土）

10:00～12:00

※雨天の場合は翌日(日曜日)の  
同じ時間帯に延期して行います。

種いもの植え付け  
(旬の野菜収穫体験つき)

## 第二回



2023年7月15日（土）

9:00～10:30

※雨天の場合は翌日(日曜日)の  
同じ時間帯に延期して行います。

成長観察&さといもと背比べ  
(旬の野菜収穫体験つき)

## 第三回



2023年11月4日（土）

10:00～12:00

※雨天の場合は翌日(日曜日)の  
同じ時間帯に延期して行います。

さといも収穫！  
(旬の野菜収穫体験つき)

参加費

# 18,000円

・1家庭あたり  
・人数不問

※昨年もさといものシリーズ体験にご参加  
いただいたご家族は、参加費10%割引！

定員  
15組

定員に  
達し次第  
締め切り

参加費は1家庭あたりの一律設定となりますので、  
ぜひご家族みなさまでご参加ください！

参加費に含まれるもの：  
全3回の体験費（さといもの他、毎回旬の野菜の  
収穫体験あり！）、畑の維持管理費、  
イベント保険加入費

### 参加特典

期間中に二度、みなさまの  
ご家庭へ、親子で楽しめるお遊び教材付き  
野菜セット「農くる！」をお届け！先生農家の  
佐藤英明さんを含む地元農家さんが育てた  
とれたての野菜がたっぷり入ります♪



お申し込み  
締め切り：

## 2023年4月19日（水）



お世話になる先生農家さん

国立市谷保

さとう ひであき

佐藤 英明さん

小さなイモを植えて収穫まで半年以上かかります。  
夏には大人の背丈を超えるほど葉が大きく育ち、  
秋にはたくさんの子イモが収穫できます。  
「こんなに大きく育つか」と驚いてください。  
掘りたてのサトイモは絶品！秋の収穫が楽しみですよ！



会場になる佐藤英明さんの畑

住所：国立市谷保5231

アクセス：JR南武線「谷保」駅より徒歩4分

※現地駐輪できます（ベビーカーも置けます。）  
お車で越越しの方は、近くのコインパーキング等をご  
自身でご利用いただくようお願いいたします。

こんかいみんなが  
そだてる やさいは

# 農 さといも



## どんな やさい？

しよっかん  
ねっとりした食感がおいしい  
じつ ひんしゅ  
さといも。実はいろいろな品種が  
こんかい そだ  
あるよ！今回みんなが育てるのは、  
とうきょうどだれいちごう どうきょうう  
「東京土垂1号」という東京生まれの  
さといもだよ。



## 「しゅん」っていつなの？

あき しゅんとうきょう すこ  
さといもは、秋が旬。東京でも少し  
はだざむ ころ でまわ  
肌寒くなってきた頃からよく出回る  
ようになるよ。さといもの  
に た  
「煮ころがし」を食べると、  
ことし あき き かん  
今年も秋が来たなあ～と感じるね。



## どうやって そだつの？

つち なか ちよぞう たね  
土の中で貯蔵した「種いも」を、  
はる はたけ う しゅうかく  
春に畑に植えるよ。収穫できるように  
なるまでには、はんとし  
なるまでには、半年もかかるんだ。  
つち うえ の おお  
土の上にニョキニョキ伸びる大きな  
は  
葉っぱもおもしろい！

## さといもをそだてよう では、どんなことができるの？

あき しゅん むか  
秋に旬を迎える、ねっとりおいしい「さといも」を、  
かぞく そだ  
家族みんなで育ててみよう！

さいばいきかん なが とくちょう しがつ はる はたけ たね う  
さといもは栽培期間が長いのが特徴で、まずは4月、春のうちに畑に種いもを植え  
つ むずか どうぐ こ たの つぎ しちがつ  
付けるよ。難しい道具はからないから、ちいさな子どもたちも楽しめます♪次は7月。

おお は せいちょう せいくら きねんさつえい せいちょう かんさつ  
さといもの大きな葉っぱはどれくらい成長しているかな？みんなで背比べして記念撮影！成長を観察して、  
のうか せわ はなし き じゅういちがつ しゅうかく う  
農家さんからどんなお世話をしているのかお話を聞いてみよう。11月になったら、いよいよ収穫！みんなで植えた  
たね つち なか おお そだ つち ふ たからさが たの  
種いもから、土の中でどれくらい大きく育ったかな？たっぷりと土に触れながら宝探しを楽しもう！メインテーマで  
ほか まいかい かつどう いろいろ やさい しゅうかくたいけん とお やさい しゅん おやこいっしょ たの まな  
あるさといもの他にも、毎回の活動では色々な野菜の収穫体験を通して、野菜の旬を親子一緒に楽しく学べます♪

持ち物は最低限で  
おともうれしい！

特別用意しなければいけないものは無し！  
汚れても良い服装、長靴、軍手、水筒、  
タオルなどお持ちください。  
(詳細は、開催前のメールにて  
ご案内あり)

## 申し込み方法 締め切りは4月19日(水)



こちらのQRコードを読み込み、  
イベント情報→応募フォームへ

お問い合わせは **042-505-5040**

またはメール：[nouiku.tokyo@gmail.com](mailto:nouiku.tokyo@gmail.com)

担当：農いく！案内役 圓山(まるやま)

### 運営・企画

 株式会社 **エマリコくにたち**

2011年創業の東京農業活性化ベンチャー。  
東京産のとれたて野菜を提供する直売所と  
旬の野菜とお酒を楽しめる飲食店を運営。  
2023年現在、多摩地域を中心に  
およそ130軒の農家と繋がる。  
本社住所：186-0004 東京都国立市中1-1-1  
電話番号：042-505-7315