

うえつけ～しゅうかくをおこなう3回講座！

おやこで

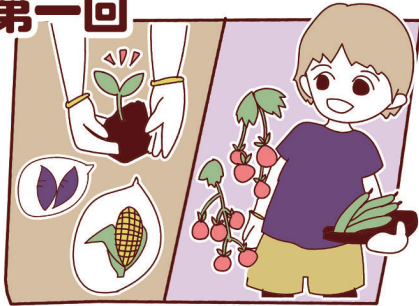
# さつまいもを とらてよう



とうもろこしの  
栽培体験も！



## 第一回



2023年5月13日（土）

10:00～12:00

※雨天の場合は翌日（日曜日）  
同じ時間帯に延期して行います

さつまいも、  
とうもろこしの植え付け

（旬の野菜収穫体験付き）

## 第二回



2023年7月22日（土）

9:00～10:30

※雨天の場合は翌日（日曜日）  
同じ時間帯に延期して行います

とうもろこし収穫！

（旬の野菜収穫体験付き）

## 第三回



2023年10月21日（土）

10:00～12:30

※雨天の場合は翌日（日曜日）  
同じ時間帯に延期して行います

さつまいも収穫！&

レクリエーション

参加費

・1家庭あたり  
・1家庭あたり  
の人数不問

# 20,000円

定員  
20組

定員に  
達し次第  
締め切り

※一昨年または昨年、さつまいものシリーズ体験にご参加いただいたご家庭は、参加費10%割引！

参加費に含まれるもの：全3回の体験費（さつまいも他、とうもろこし、旬野菜の収穫体験あり！）、畑の維持管理費、レクリエーション備品費、イベント保険加入費

参加特典

期間中に二度、みなさまのご家庭へ、親子で楽しめるお遊び教材付き野菜セット「農くる！」をお届け！先生農家の清水俊喜さんを含む地元農家さんが育てたとれたての野菜がたっぷり入ります♪



お申し込み  
締め切り：

## 2023年5月10日（水）



今回の先生農家さん

立川市栄町

しみず としき

清水 俊喜さん

3回に渡り、日々の畑、作物の変化を身近に感じ取れ、楽しい収穫もできる内容になっています。みなさまにお会いできることを楽しみにしております！

## 会場になる清水さんの畑へのアクセス



住所：立川市栄町2-32-4

JR中央線「国立」駅より立川バス「上弁天」バス停下車、徒歩5分 もしくはJR中央線「立川」駅より立川バス「旭会」バス停下車目の前

※現地駐輪可。お車の方は付近のコインパーキング等をご利用ください。

※さつまいも畑は集合場所から徒歩15分程度のところにあります。集合してから全員で歩いて向かいます。

こんかいみんながそだてる やさいは

# さつまいも



## どんなやさい？

か ぞく しよくぶつ  
ヒルガオ科サツマイモ属の植物。

にほん かごしまけん いちばんゆうめい  
日本では、鹿児島県が一番有名な

さんち ふだん た  
産地。普段みんなが食べている

さつまいもは、実は「根っこ」の

ぶぶん  
部分だよ。

## なんしゅるい あるの？

にほん つく  
日本で作られるさつまいもは、

なんと60種類以上！実は色も

さまざま。今回みんなが育てる

のは、「紅はるか」と

「ふくむらさき」の予定だよ！

## どうやってそだてるの？

はたけ なえ う そだ とちゅう  
畑に苗を植えて育てるよ。途中で

「つる返し」という大事なお仕事も。

う かげつた  
植えてから4~5ヶ月経ったら、

つち なか おお  
土の中でたくさんの大きな

さつまいもが育っているよ！

## さつまいもをそだてよう では、どんなことができるの？

みんなにとって身近な野菜「さつまいも」を、家族で育ててみよう！

5月、畑に苗を植え付けるところから始めよう。そこからじっくり育て

いく様子は写真でお伝えするから楽しみにしていてね。10月になったら

いよいよ収穫！大きく育つか？さつまいもの栽培を教えてくれるのは、プロの農家さん。

さつまいもやお野菜のこと、いろいろ聞いちゃおう！さつまいもの他にも、とうもろこしの

栽培体験付き！とうもろこしの苗の植え付け、収穫もできるよ。

### 持ち物は最低限で おとなもうれしい！

※持ち物は最低限でおとなもうれしい！  
特別用意しなければいけないものは無し！  
汚れてもいい服装、長靴、水筒、タオルなど  
お持ちください。(詳細は、開催前の  
メールにてご案内あり)

## 申し込み方法 締め切りは5月10日(水)



こちらのQRコードを読み込み、  
イベント情報→応募フォームへ

お問い合わせは **042-505-5040**

またはメール：nouiku.tokyo@gmail.com

担当：農いく！案内役 井上

### 運営・企画

 株式会社 **エマリコくにたち**

2011年創業の東京農業活性化ベンチャー。  
東京産のとれたて野菜を提供する直売所と  
旬の野菜とお酒を楽しめる飲食店を運営。  
2023年現在、多摩地域を中心に  
およそ130軒の農家と繋がる。  
本社住所：186-0004 東京都国立市中1-1-1  
電話番号：042-505-7315